

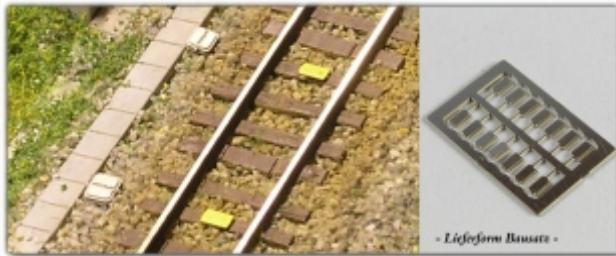
## Zugsicherungsbalisen



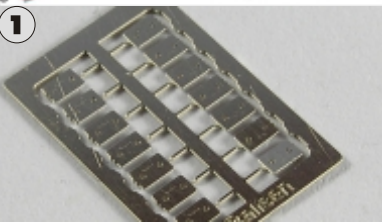
Anja Bange Modellbau  
Im Stuckenhahn 6  
D-58769 Nachrodt  
Fax: +49(0)2352/3348-62

info@n-schmalspur.de

www.n-schmalspur.de



**Zub-322.1:** Zugsicherungsbalisen, zur paarweisen Montage im Gleis, 14 Stück im Bausatz



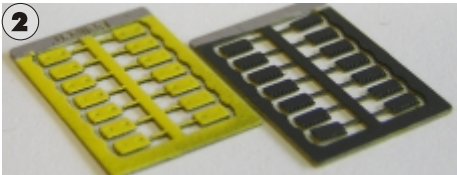
### Bauanleitung:

#### 1. Die einzelnen Bauteile:

7 Paare Zugsicherungsbalisen  
(Auf der Oberseite erkennt man die Verschraubung und den Namen des Herstellers, auf der Unterseite die Kühlrippen des Bauteils)

info@n-schmalspur.de **www.n-schmalspur.de**

Inform vorbehalten copyright AB-Modell



#### 2. Lackierung der Balisen

Die Balisen werden vor der Entnahme aus dem Ätzrahmen lackiert:

- Oberseite gelb
- Unterseite dunkelgrau/schwarz

Die Bauteile sind damit einsatzbereit.



#### 3. Montage ins Gleis

Kleben Sie jeweils die Balisen paarweise, leicht versetzt zur Gleismittellinie ins Gleis. Drei bis vier Schwellen dazwischen bleiben frei. Fertig!

Balisen finden sich im Regelfall bei den Signalen.

Viel Spaß beim Gestalten Ihrer Modellbahn

wünscht  
Ihr  
AB-Modell-Team

#### Hinweise:

Empfohlen für Modellbahner ab 18 Jahren. Aufgrund maßstabs- und vorbildgerechter Verkleinerung können scharfe Kanten am Bausatz zu Verletzungen führen. Bitte handhaben Sie die Bauteile vorsichtig. Bei Fragen wenden Sie sich an uns oder den Fachhandel.

**Dies ist kein Kinderspielzeug!**

info@n-schmalspur.de **www.n-schmalspur.de**

Inform vorbehalten copyright AB-Modell