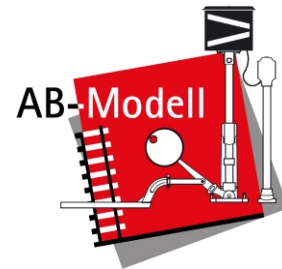


Glacier Express von Kato jetzt auch auf Nm-Gleisen unterwegs



Anja Bange Modellbau
Im Stuckenahn 6
D-58769 Nachrodt
Fax: +49(0)2352/3348-62

info@n-schmalspur.de

www.n-schmalspur.de



eingetragenes Warenzeichen der Fa. Kato



Abb.01

Der japanische Hersteller Kato hat seit einigen Wochen den angekündigten Glacier Express ausgeliefert. Damit ist erstmalig ein funktionstüchtiges Modell einer Schweizer Schmalspurbahn in Großserientechnik hergestellt worden. Das Modell lässt sich auf 6,5 mm-Gleise umpuren und bietet eine Menge Fahrspaß.

Erhältlich sind zwei Zugsets:

Startset

- 1 x Lok Ge4/4III
- 1 x 1. Klasse Panoramawagen
- 1 x 2. Klasse Panoramawagen

Ergänzungset

- 1 x 1. Klasse Panoramawagen
- 1 x Bar-/Servicewagen
- 2 x 2. Klasse Panoramawagen

Die Modelle sind nicht aus der Schachtel heraus für Schmalspurgleise geeignet! Sie rollen auf 9 mm-Radsätzen. Die Kupplung entspricht der Standard-N-Kupplung und ist nicht mit der Micro Trains-Kupplung kombinierbar. Faltenbälge und Wagenabstand sind unnatürlich groß.

Unsere Lösung für N-Schmalspur-Fans

- Umspurung der Wagen
- Umbau der Lokomotive
- Gestaltung des Innenraums

- Austausch der Faltenbälge
- Tausch und Anpassung der Kupplung
- Bestückung mit Reisenden



Abb.02

So formschön präsentiert sich unsere Lok vor den nur minimal zu großen Panoramawagen von Kato.

Ausführung Set	Startset	Ergänzungset
Serienausführung GEX von Kato, Spur N (9 mm), Standard-N-Kupplung	EUR 199,00 KT-001.1N	EUR 159,00 KT-002.1N
Schmalspur-GEX, Basis Kato, umgespurt auf Nm (6,5 mm), Einbau Kato-Kupplungsset	EUR 429,00 KT-001.1Nm	EUR 269,00 KT-002.1Nm
Schmalspur-GEX wie zuvor, gestaltete Inneneinrichtung, inkl. ca. 12 Reisende je Pano, Micro Trains-Kupplung an zwei Drehgestellen, modifizierte Hakenkupplung an der Lok	EUR 559,00 KT-001.1Set	EUR 479,00 KT-002.1Set
Sondersets	Preis/Art.-Nr.	Information
Schmalspur-GEX auf Basis Kato, bestehend aus 6 Wagen, umgespurt auf Nm (6,5 mm), Einbau Kato-Kupplungsset	EUR 449,00 KT-003.1Nm	Ap, Api, WRp, Bp, Bp, Bp, ohne Lokomotive
Schmalspur-GEX wie zuvor, gestaltete Inneneinrichtung, inkl. ca. 63 Reisende im Zug, Einbau Kato-Kupplungsset	EUR 769,00 KT-003.1Set	Ap, Api, WRp, Bp, Bp, Bp, ohne Lokomotive
Komplettsset Schmalspur-GEX auf Basis Kato, bestehend aus Lok + 6 Wagen, umgespurt auf Nm (6,5 mm), Kato-Kupplung	EUR 675,- KT-004.1Nm	Ge4/4 ^{III} , Ap, Api, WRp, Bp, Bp, Bp
Komplettsset wie zuvor, gestaltete Inneneinrichtung, inkl. ca. 63 Reisende im Zug, Kato-kupplung	EUR 990,- KT-004.1Set	Ge4/4 ^{III} , Ap, Api, WRp, Bp, Bp, Bp
Schmalspur Ge4/4 ^{III} der RhB, Basis Kato, umgespurt auf Nm (6,5 mm), mit Hakenkupplung	EUR 389,- KT-005.1Nm	Ge4/4 ^{III}



Abb.03

Den direkten Vergleich der beiden Lokomotiven muss keines der Modelle scheuen, denn jedes hat seine Stärken.

Glacier Express KT-004.1Nm

Artikel/item/produit
umgespurter Glacier Express

€ 675,-,-

Preis/price/prix

KT-004.1Set

Artikel/item/produit
umgespurter Glacier Express,
mit gestalteter Inneneinrichtung
und Reisenden

€ 990,-,-

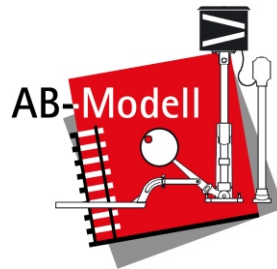
Preis/price/prix



Vorbehaltlich Lieferbarkeit und Preisänderungen durch Kato, Fahrzeugnummer je nach Verfügbarkeit

Glacier Express von Kato

Was Sie vor dem Kauf wissen sollten!



Anja Bange Modellbau
 Im Stuckenahn 6
 D-58769 Nachrodt
 Fax: +49(0)2352/3348-62

info@n-schmalspur.de

www.n-schmalspur.de



eingetragenes Warenzeichen der Fa. Kato

Der Maßstab

Das Großserienmodell erscheint im Maßstab 1:150. Der Unterschied wird deutlich, wenn unsere maßstäbliche Lok neben der Kato-Maschine steht (Abb.05). Die Personenwagen sind auch beim Vorbild riesig und füllen das Lichtraumprofil der Schmalspurbahn weitgehend aus. Sie wirken hinter der maßstäblichen Lok sehr gut (Abb.02-04).



Abb.04



Abb.05

Die Spurweite

Die Modelle fahren auf 9 mm-Normalspurgleisen. Die Spurweite lässt sich bei den Panoramawagen mit wenigen Fräsarbeiten am Drehgestell und mittels Tauschradsätzen leicht korrigieren (Abb.10). Der Umbau der Lok ist aufwändiger und beinhaltet neben der vollständigen Demontage, die Überarbeitung des Antriebsstrangs, das Abdrehen der Radsätze und Anpassung der Drehgestellblenden (Abb.01). Wenn Sie Ihren Zug schon erworben haben, übernehmen wir gern den Umbau (siehe Preisliste auf dieser Seite).

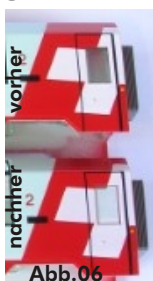


Abb.06

Die Ausführung

Die Kunststoff-Modelle sind sauber lackiert, die Fenster exakt eingesetzt. Die Bedruckung ist vollständig. Handläufe und Rangiergriffe sind angespritzt. Die Lok verfügt über ein mit der Fahrtrichtung wechselndes Dreilichtspitzensignal. Wir gestalten den einfarbigen Innenraum mit unseren Decalsets (Wanddeko, verschiedene Tischdekorationen, weiß hinterlegtes WC-Fenster), ergänzen das Schweizer Kreuz auf den Türen und platzieren Reisende (Abb.06-08).

Das Fahrverhalten

Die Wagen rollen leichtgängig. Die Lok verfügt über Haflreifen und zieht die Komposition problemlos den Berg hinauf. Die Endgeschwindigkeit ist höher und der Auslauf ist geringer als bei unserem Lokmodell.



Abb.07



Abb.08

Die Kupplung

Wir tauschen die Original-N-Kupplung gegen die angekündigten Kato-Tauschkupplungen und sorgen so für mehr Vorbildtreue und näheren Fahrzeugaabstand (Abb.09). Zur Kombination des GEX mit unserem Nm-Rollmaterial bieten wir die Ausrüstung des ersten und letzten Drehgestells mit einer Micro Trains-Kupplung an (Abb.10). Für die Lok gibt es eine praktikable Lösung, die optisch und technisch zu den MTL-Kupplungen passt (Abb.11).

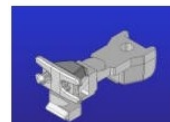


Abb.09
copyright Kato



Abb.10



Abb.11

Bei ausreichend Nachfrage wäre die Produktion eines passenden Leichtlaufdrehgestells aus Messing mit Überarbeitung des Fahrzeugbodens denkbar.

Kato Ge4/4" KT-005.1Nm

Artikel/item/produit

umgespurte Kato-Lok
 Ge4/4" mit Haken-
 kupplung (1:150)



€ 389,--

Preis/price/prix

Dienstleistungen	Preis/Art.-Nr.	Information
Umspurung Startset auf Nm (6,5 mm)	EUR 259,00 KT-001.1U	bei Anlieferung der Kato-Fahrzeuge
Umspurung Ergänzungsset auf Nm (6,5 mm)	EUR 129,00 KT-002.1U	bei Anlieferung der Kato-Fahrzeuge
Umspurung 5 Pano- und 1 Bar- Servicewagen auf Nm (6,5 mm)	EUR 189,00 KT-003.1U	bei Anlieferung der Kato-Fahrzeuge
Umspurung Lok + 6 Wagen auf Nm (6,5 mm)	EUR 359,00 KT-004.1U	bei Anlieferung der Kato-Fahrzeuge
Umspurung Lok auf Nm (6,5 mm)	EUR 219,00 KT-005.1U	bei Anlieferung des Kato-Fahrzeugs
Aufrüstung		
Einbau Micro Trains-Kupplung an zwei Drehgestellen	EUR 25,50 KT-101.1	Einbau, inkl. Kupplung (ohne Fahrzeug)
Dekoration außen und innen eines Panoramawagens	EUR 29,00 KT-102.1	Fenster, Boden, Innenwände, Tische (o.Fahrz.)
Dekoration außen und innen eines Bar- Servicewagens	EUR 12,00 KT-102.2	Fenster, Boden, Küchenzeile, Tische (o.Fahrz.)
Bestückung Panoramawagen mit 12 Reisenden	EUR 25,50 KT-103.1	inkl. 12 Preiserlein (ohne Fahrzeug)
Bestückung Bar- Servicewagen mit Personal und Reisenden (3)	EUR 15,50 KT-103.2	inkl. 3 Preiserlein (ohne Fahrzeug)
Ersatzteile		
Tauschradsatz (nur für Wagen)	EUR 2,98 (KT-098.1)	4 Stück pro Wagen
Decals Startset	EUR 5,00 (KT-097.1)	für Pano A und B
Decals Ergänzungsset	EUR 7,50 (KT-097.2)	für Pano A, WR und 2 B
Decals Kompletset	EUR 10,00 (KT-097.3)	für Pano 2 A, WR u. 3 B

Vorbehaltlich Lieferbarkeit und Preisänderungen durch Kato, Fahrzeugnummer je nach Verfügbarkeit